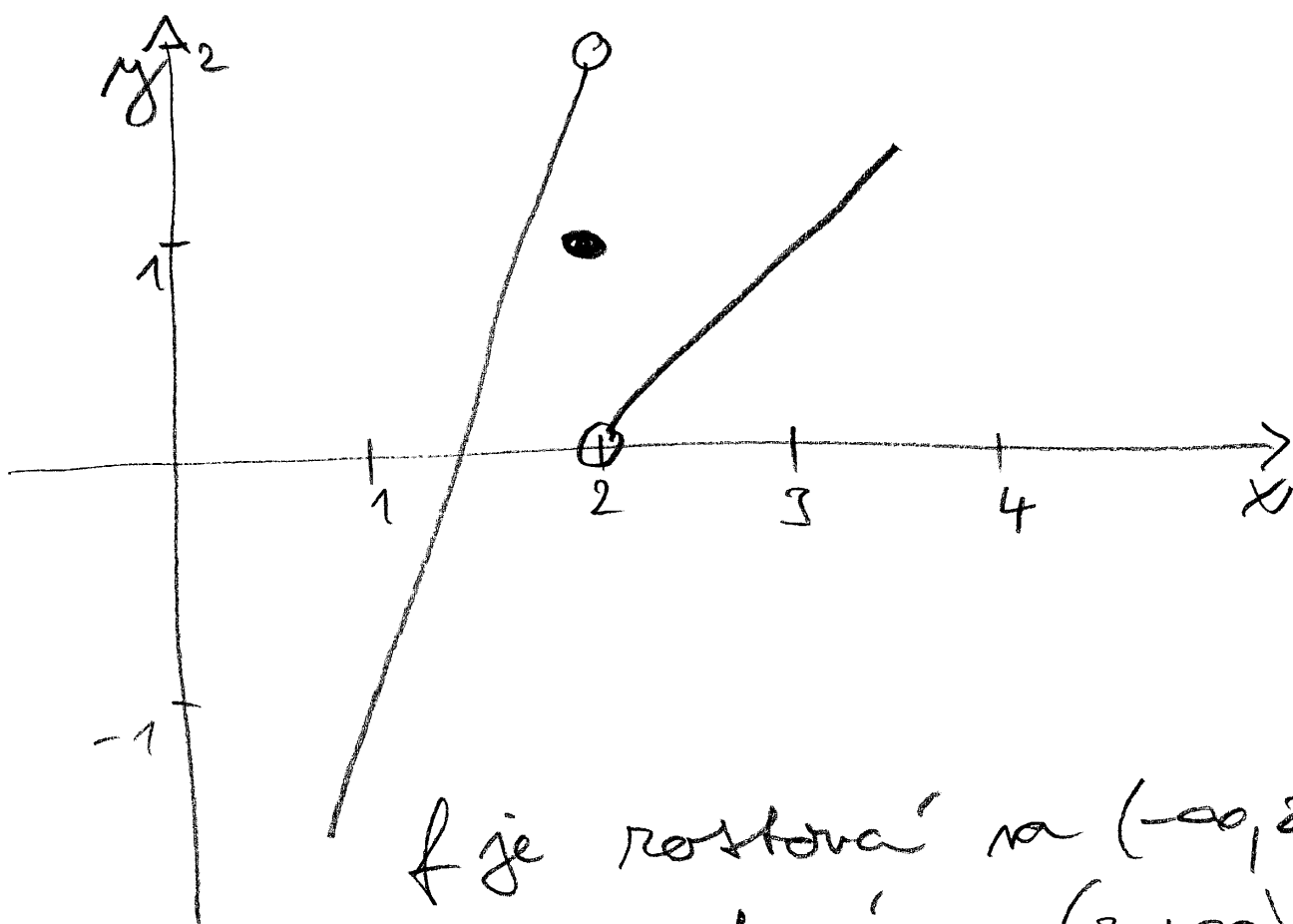


grafy a vlastnosti
funkcí Δ absolutní
hodnotou a Δ funkcí
signum.

$$f(x) = 2x - 3 + (x - 1) \Delta_{\text{sgn}}(2 - x)$$



f je rostoucí na $(-\infty, 2)$

rostoucí na $(2, +\infty)$

rostoucí na $\mathbb{R} \setminus \{2\}$

nemí rostoucí na $\mathbb{R} \setminus \{2\}$!