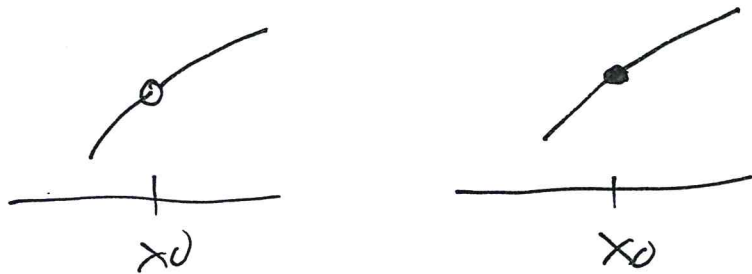


# Souvislost limity a spetnosti



Obě vlastnosti jsou lokální - t.j. závisí ~~jen~~  
na chování funkce jen na okolí - přestavek (v limitě)  
- na okolí (v spetnosti)

Definice:

$f$  je spetná v bodě  $x_0 \Leftrightarrow f$  má v bodě  $x_0$  limitu  
a ta je rovna funkční  
hodnotě

D.Ú. načrtněte graf funkce, která ve zvolené bodě  
má limitu, ale není v něm spetná