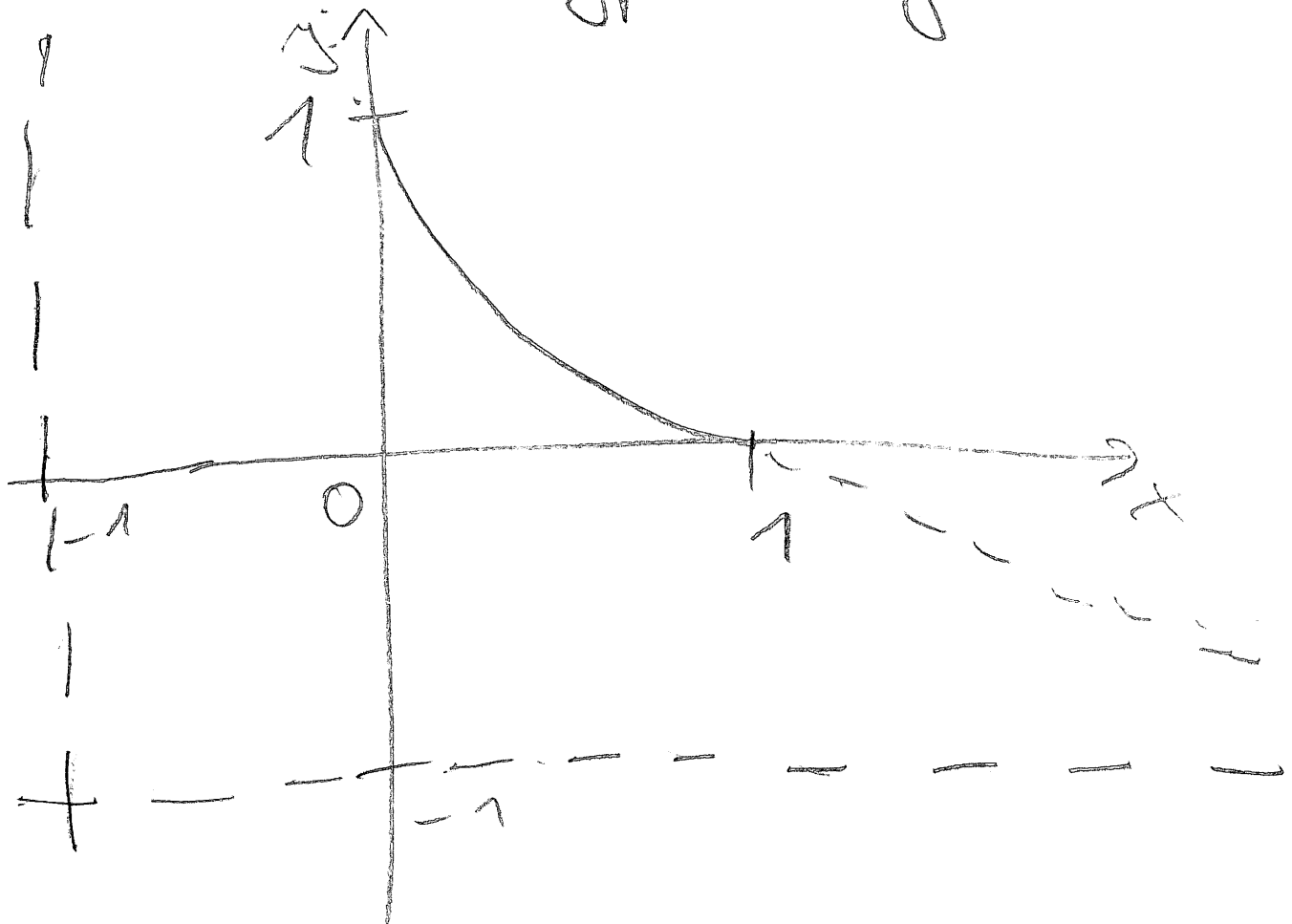


# Rovnice hyperboly



$$y = -1 + \frac{2}{x+1}$$

( $y = -1 + \frac{2}{x+1}$  přejde z polohy asymptot,  $h=2$  dostane se dostane bodu  $(1,0)$  nebo  $(0,1)$ ).

Obrázek, jak vypadá:

$$V = 2\pi \int_0^{\infty} \frac{s-s^2}{s+1} ds = \dots = \pi(3 - \log 16)$$